

## - ANNEXES -

### **SCHEMA DEPARTEMENTAL DE COOPERATION INTERCOMMUNALE CARTOGRAPHIE DES EPCI A FISCALITE PROPRE**

#### **SOMMAIRE**

- Carte actuelle des EPCI à fiscalité propre (population municipale 2016)
- Carte des EPCI devant fusionner
- Tableau des EPCI : dérogations
- Propositions de fusion ou d'extension de périmètre (adoptées par la CDCI du 14 mars 2016)
- Propositions de fusion ou d'extension de périmètres et Schémas de Cohérence Territoriale.
- Propositions de fusion ou d'extension de périmètres et Bassins de vie.
- Propositions de fusion ou d'extension de périmètres et Unités Urbaines.
- Propositions de fusion ou d'extension de périmètres et Parc Naturel Régional.

### **ANNEXES LES SYNDICATS (état des lieux)**

#### **SOMMAIRE**

- Assainissement collectif.
- Assainissement non collectif.
- Collecte/traitement des déchets des ménages et déchets assimilés.
- Eau (traitement, Adduction, Distribution).

# CARTE DES EPCI A FISCALITE PROPRE

(mise à jour le 1er janvier 2016)

## RÉGION LANGUEDOC-ROUSSILLON

### Département de l'HÉRAULT

(8 071 km<sup>2</sup> - 25 cantons - 343 communes)

1 METROPOLE

4 COMMUNAUTÉS D'AGGLOMÉRATION

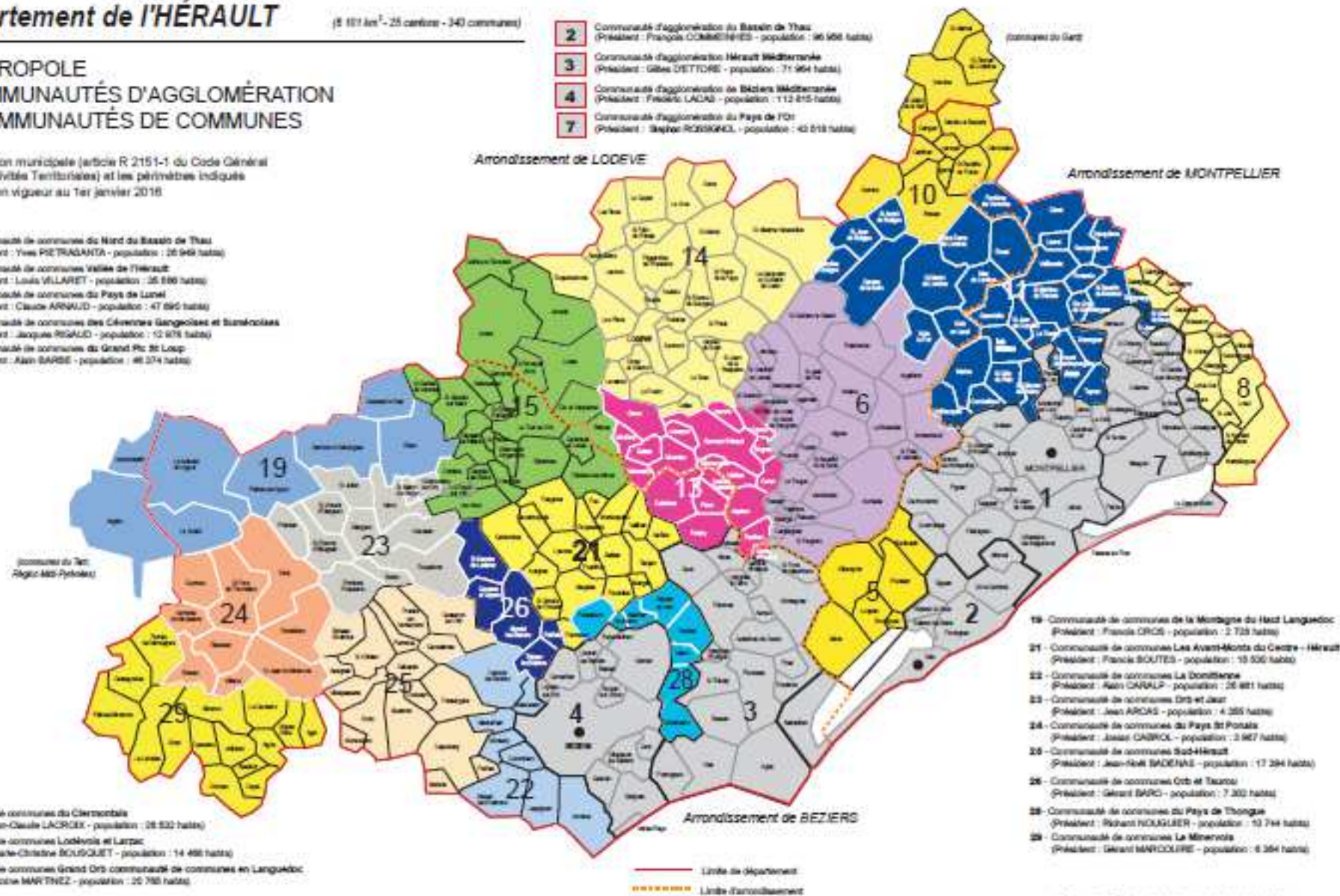
17 COMMUNAUTÉS DE COMMUNES

La population municipale (article R 2151-1 du Code Général des Collectivités Territoriales) et les périmètres indiqués sont ceux en vigueur au 1er janvier 2016

- 8 - Communauté de communes du Nord du Bassin de Thau (Président : Yves PIETRASANTA - population : 26 949 habitants)
- 9 - Communauté de communes Vallée de l'Hérault (Président : Louis VILLARET - population : 35 896 habitants)
- 9 - Communauté de communes du Pays de Lunel (Président : Claude ARNAUD - population : 47 690 habitants)
- 10 - Communauté de communes des Cévennes Gangeoises et Biterroises (Président : Jacques REGAUD - population : 12 978 habitants)
- 11 - Communauté de communes du Grand Pic St Loup (Président : Alain BARBE - population : 46 374 habitants)

- 13 - Communauté de communes du Clermontais (Président : Jean-Claude LACROIX - population : 28 532 habitants)
- 14 - Communauté de communes Lodévois et Larzac (Présidente : Marie-Christine BOUTQUET - population : 14 498 habitants)
- 15 - Communauté de communes Grand Orb communauté de communes en Languedoc (Président : Antoine MARTINEZ - population : 25 785 habitants)

- 1 Métropole Montpellier Méditerranée Métropole (Président : Philippe SAUREL - population : 441 888 habitants)
- 2 Communauté d'agglomération du Bassin de Thau (Président : François COMBES - population : 96 566 habitants)
- 3 Communauté d'agglomération Hérault Méditerranée (Président : Gilles D'ETTORE - population : 71 954 habitants)
- 4 Communauté d'agglomération de Béziers Méditerranée (Président : Frédéric LADAS - population : 112 815 habitants)
- 7 Communauté d'agglomération du Pays de Foix (Président : Stéphane ROSSIGNOL - population : 42 018 habitants)



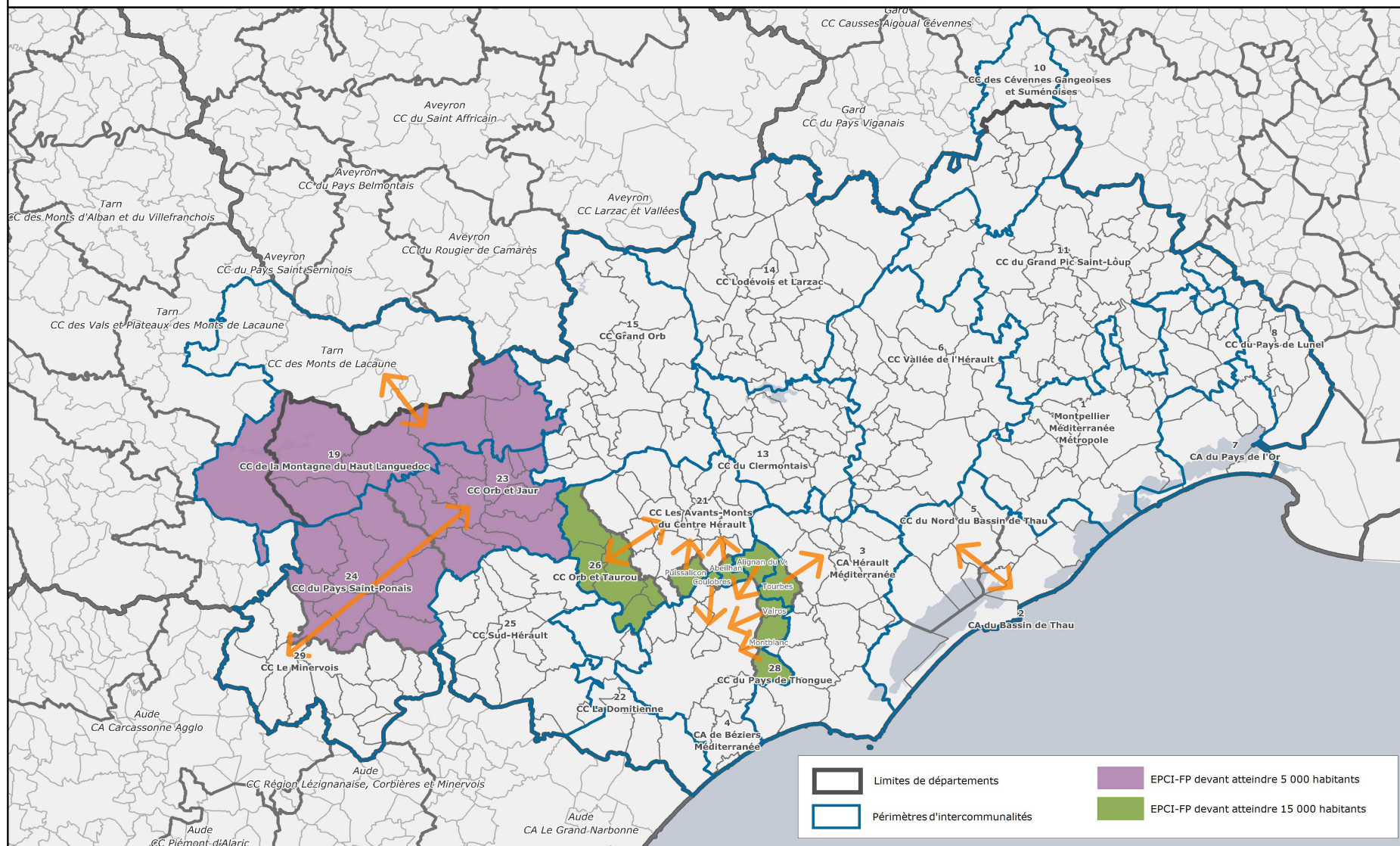
- 19 - Communauté de communes de la Montagne du Haut Languedoc (Président : Francis ORCZ - population : 2 723 habitants)
- 21 - Communauté de communes Les Avenir-Monts du Centre - Hérault (Président : Francis BOUTES - population : 15 536 habitants)
- 22 - Communauté de communes La Domitienne (Président : Alain CARVALP - population : 25 811 habitants)
- 23 - Communauté de communes Orb et Jaur (Président : Jean ARCAS - population : 4 285 habitants)
- 24 - Communauté de communes du Pays St Pontais (Président : Jean CARROL - population : 3 967 habitants)
- 25 - Communauté de communes Sud-Hérault (Président : Jean-François BADIENIS - population : 17 294 habitants)
- 26 - Communauté de communes Orb et Taurou (Président : Gérard BARG - population : 7 202 habitants)
- 28 - Communauté de communes du Pays de Thongue (Président : Richard NOUGUER - population : 10 744 habitants)
- 29 - Communauté de communes La Minervois (Président : Gérard MARCOLINE - population : 6 364 habitants)

Cartographie : Service régional de la communication intercommunale



## HERAULT

Département du siège de l'Epci	Numéro SIREN	Nom	Population municipale 2015	Superficie en km <sup>2</sup> (arrondie à l'hectare)	EPCI en zone de montagne	Densité de l'EPCI (arrondie à la décimale inférieure)	EPCI de plus de 15 000 habitants	Fusion non obligatoire					EPCI devant fusionner	
								Exemption peu dense (L5210-1-1 III 1° a)	Exemption très peu dense (L5210-1-1 III 1° b)	Exemption zone de montagne (L5210-1-1 III 1° c)	Exemption île (L5210-1-1 III 1° c)	Exemption fusion récente et > 12000 habitants (L5210-1-1 III 1° d)		
34	200000610	CC le Minervois	6317	282,51		22,3				Oui				
34	200017341	CC Lodévois et Larzac	14446	552,47	Oui	26,1				Oui	Oui			
34	200022986	CC du Grand Pic Saint-Loup	45795	575,20		79,6	Oui							
34	200033538	CC les Avant-Monts du Centre Hérault	15305	234,59		65,2	Oui							
34	200042646	CC Avène - Bédarieux - Lamalou - Taussac - le Bousquet d'Orb	20909	460,13	Oui	45,4	Oui							
34	200042653	CC Canal-Lirou Saint-Chinianais	17222	313,92		54,8	Oui							
34	243400017	Montpellier Méditerranée Métropole	434101	421,83		1029,0	Oui							
34	243400355	CC du Clermontois	26089	236,16		110,4	Oui							
<b>34</b>	<b>243400389</b>	<b>CC de la Montagne du Haut Languedoc</b>	<b>2720</b>	<b>424,50</b>	<b>Oui</b>	<b>6,4</b>								<b>Oui</b>
34	243400470	CA du Pays de l'Or	43388	114,76		378,0	Oui							
34	243400488	CC la Domitienne	26515	171,93		154,2	Oui							
34	243400520	CC du Pays de Lunel	48085	157,91		304,5	Oui							
<b>34</b>	<b>243400553</b>	<b>CC du Pays Saint-Ponais</b>	<b>4056</b>	<b>269,46</b>	<b>Oui</b>	<b>15,0</b>								<b>Oui</b>
<b>34</b>	<b>243400629</b>	<b>CC Orb et Jaur</b>	<b>4357</b>	<b>232,98</b>	<b>Oui</b>	<b>18,7</b>								<b>Oui</b>
34	243400694	CC Vallée de l'hérault	34917	481,04		72,5	Oui							
<b>34</b>	<b>243400710</b>	<b>CC Orb et Taurou</b>	<b>7160</b>	<b>97,93</b>		<b>73,1</b>								<b>Oui</b>
<b>34</b>	<b>243400728</b>	<b>CC du Pays de Thongue</b>	<b>10462</b>	<b>90,66</b>		<b>115,3</b>								<b>Oui</b>
34	243400736	CC des Cévennes Gangeoises et Suménoises	12868	241,13	Oui	53,3				Oui				
34	243400751	CC du Nord du Bassin de Thau	27056	141,97		190,5	Oui							
34	243400769	CA de Béziers-Méditerranée	111250	249,16		446,5	Oui							
34	243400819	CA Hérault-Méditerranée	70855	370,66		191,1	Oui							
34	243400827	CA du Bassin de Thau	96497	168,32		573,2	Oui							



	Limites de départements		EPCI-FP devant atteindre 5 000 habitants
	Périmètres d'intercommunalités		EPCI-FP devant atteindre 15 000 habitants



Direction  
Départementale des  
Territoires et de la  
Mer de l'Hérault

©IGN BDCARTO ®  
DDTM34/CEP/Valorisation des données  
Mars 2016











## Compétences : ASSAINISSEMENT COLLECTIF

Arrondissement	Nom du groupement	Nature juridique	EPCI FP concernés
1 - Béziers	SIVOM du Marcory	SIVOM	* CC du Pays Saint-Ponais * CC Canal Lirou-Saint Chinianais
1 - Béziers	SIVOM du canton d'Agde	SIVOM	* CA du Bassin de Thau * CA Hérault Méditerranée
1 - Béziers	SI d'eau potable et d'assainissement de Thézan-lès-Béziers-Pailhès	SIVOM	* CC Orb et Taurou
1 - Béziers	SI d'assainissement de Pinet-Pomérois	SIVU	* CA Hérault Méditerranée
1 - Béziers	SIVU de la dépollution des eaux usées de Montblanc et de Valros	SIVU	* CC Pays de Thongue
1 - Béziers	SIVU du Saint-Ponais	SIVU	* CC du Pays Saint-Ponais
1 - Béziers	SIVU d'assainissement confluent Mare et Orb	SIVU	* Grand Orb CC en Languedoc
1 - Béziers	SIVU d'assainissement confluent Bouissou et Mare	SIVU	* CC Montagne Haut Languedoc * Grand Orb CC en Languedoc
2 - Lodève	Syndicat de l'Eau Potable et de l'Assainissement Collectif (SEPAAC)	SIVOM	* CC du Clermontais
2 - Lodève	SI des eaux du pic Baudille	SIVOM	* CC du Clermontais * CC Vallée de l'Hérault
2 - Lodève	SIVOM Le Pouget Vendémian	SIVOM	* CC Vallée de l'Hérault
2 - Lodève	SIVOM A.I.G.U.E. (antenne intercommunale de gestion unique des eaux)	SIVOM	* CC Vallée de l'Hérault
2 - Lodève	SIVU assainissement Bélarga-Campagnan	SIVU	* CC Vallée de l'Hérault
2 - Lodève	SM des cinq vallées	SM fermé	* CC Lovévois et Larzac (EPCI membre et communes membres) * Grand Orb CC en Languedoc (EPCI membre et communes membres)
3 - Montpellier	Syndicat intercommunal de Cammaou	SIVOM	* CC Pays de Lunel
3 - Montpellier	SIVOM de la Palus	SIVOM	* CC Pays de Lunel
3 - Montpellier	SM des eaux et de l'assainissement de la région du Pic Saint Loup	SM fermé	* CC Vallée de l'Hérault (EPCI membre et communes membres) * CC Grand Pic Saint-Loup (EPCI membre)

### Compétences : ASSAINISSEMENT NON COLLECTIF

Arrondissement	Nom du groupement	Nature juridique	EPCI FP concernés
1 - Béziers	SI d'eau potable et d'assainissement de Thézan-lès-Béziers-Pailhès	SIVOM	* CC Orb et Taurou
1 – Béziers	SIVU du Saint-Ponais	SIVU	* CC du Pays Saint-Ponais
2 - Lodève	SI d'eau et d'assainissement de la région de Ganges	SIVOM	* CC des Cévennes Gangeoises et Suménoises
2 - Lodève	SIVU assainissement Bélarga-Campagnan	SIVU	* CC Vallée de l'Hérault
3 - Montpellier	Syndicat intercommunal de Cammaou	SIVOM	* CC Pays de Lunel
3 – Montpellier	SIVOM de la Palus	SIVOM	* CC Pays de Lunel
3 - Montpellier	SM des eaux et de l'assainissement de la région du Pic Saint Loup	SM fermé	* CC Vallée de l'Hérault (EPCI membre et communes membres) * CC Grand Pic Saint-Loup (EPCI membre)

### Compétence : COLLECTE/ TRAITEMENT des déchets des ménages et déchets assimilés

Arrondissement	Nom du groupement	Nature juridique	EPCI FP concernés
1 - Béziers	SMICTOM de la région de Pézenas	SM fermé	* CA de Béziers-Méditerranée (en partie) * CC du Clermontais (pour 1 commune) * CC Les Avant-Monts du Centre Hérault * CC Orb et Taurou * CA Hérault-Méditerranée * CC du Pays de Thongue
1 - Béziers	SI de traitement des ordures ménagères du littoral	SM fermé	* CA de Béziers-Méditerranée (en partie) * CC la Domitienne (pour 1 commune)

Arrondissement	Nom du groupement	Nature juridique	EPCI FP concernés
1 - Béziers	SM Déchets Ouest Biterrois	SM fermé	* Grand Orb communauté de communes en Languedoc * CC de la Montagne du Haut Languedoc * CC la Domitienne * CC Orb et Jaur * CC Canal-Lirou Saint-Chinianais
2 - Lodève	Syndicat Centre Hérault	SM fermé	* CC du Clermontais (en partie) * CC Vallée de l'Hérault * CC Lodévois et Larzac
3 - Montpellier	SM entre Pic et Etang	SM fermé	* CC du Pays de Lunel * CA du Pays de l'Or * CC du Grand Pic Saint-Loup * CC Terre de Camargue * CC Rhony, Vistre, Vidourle * CC du Pays de Sommières

**Compétences : EAU (Traitement, Adduction, Distribution)**

Arrondissement	Nom du groupement	Nature juridique	EPCI FP concernés
1 - Béziers	SIVOM du Marcory	SIVOM	* CC du Pays Saint-Ponais * CC Canal-Lirou Saint-Chinianais
1 - Béziers	SIVOM d'Ensérune	SIVOM	* CC Canal-Lirou Saint-Chinianais * CC la Domitienne
1 - Béziers	SIVOM des eaux de la vallée de l'Hérault	SIVOM	* CC du Pays de Thongue * CA Hérault-Méditerranée * CC Vallée de l'Hérault * CC Les Avant-Monts du Centre Hérault * CC du Clermontais
1 - Béziers	SI d'eau potable et d'assainissement de Thézan-lès-Béziers-Pailhès	SIVOM	* CC Orb et Taurou
1 - Béziers	SI d'adduction d'eau de Florensac et Pomérols	SIVU	* CA Hérault-Méditerranée

Arrondissement	Nom du groupement	Nature juridique	EPCI FP concernés
1 - Béziers	SI d'adduction d'eau de la vallée du Jaur	SIVU	* CC Orb et Jaur
1 - Béziers	SI d'adduction d'eau de la région de Vernazobre	SIVU	* CC Canal-Lirou Saint-Chinianais * CC du Pays Saint-Ponais
1 - Béziers	SI d'adduction d'eau de la vallée de la Mare	SIVU	* CC de la Montagne du Haut Languedoc * Grand Orb communauté de communes en Languedoc
1 - Béziers	SI d'adduction d'eau de la rive gauche de l'Orb	SIVU	* CC Les Avant-Monts du Centre Hérault * CC Orb et Taurou
1 - Béziers	SI d'adduction d'eau de Pardailhan	SIVU	* CC Canal-Lirou Saint-Chinianais * CC du Pays Saint-Ponais
1 - Béziers	Syndicat d'adduction d'eau des communes du Bas-Languedoc	SM fermé	* CA Hérault-Méditerranée * CC du Nord du Bassin de Thau * CA du Bassin de Thau * Montpellier Méditerranée Métropole (EPCI membre) * SI d'adduction d'eau potable de Frontignan/Balaruc-les-Bains/Balaruc-le-Vieux (EPCI membre)
2 - Lodève	Syndicat de l'Eau Potable et de l'Assainissement Collectif (SEPAC)	SIVOM	* CC du Clermontais
2 - Lodève	SI des eaux du pic Baudille	SIVOM	* CC du Clermontais * CC Vallée de l'Hérault
2 - Lodève	SIVOM du Larzac	SIVOM	* CC Lodévois et Larzac
2 - Lodève	SIVOM A.I.G.U.E. (antenne intercommunale de gestion unique des eaux)	SIVOM	* CC Vallée de l'Hérault
2 - Lodève	SI d'eau et d'assainissement de la région de Ganges	SIVOM	* CC des Cévennes Gangeoises et Suménoises
2 - Lodève	SI des eaux du Lodévois	SIVU	* CC Lovévois et Larzac

Arrondissement	Nom du groupement	Nature juridique	EPCI FP concernés
2 - Lodève	SM des cinq vallées	SM fermé	* CC Lovévois et Larzac (EPCI membre et communes membres) * Grand Orb CC en Languedoc (EPCI membre et communes membres)
3 - Montpellier	Syndicat intercommunal de Cammaou	SIVOM	* CC Pays de Lunel
3 - Montpellier	SIVOM de la Palus	SIVOM	* CC Pays de Lunel
3 - Montpellier	SI d'adduction d'eau potable de Frontignan/Balaruc-les-Bains/Balaruc-le-Vieux	SIVU	* CA du Bassin de Thau
3 - Montpellier	Syndicat mixte Garrigues-Campagne	SM fermé	* CC du Pays de Lunel * Montpellier Méditerranée Métropole (EPCI membre) * CC du Grand Pic Saint-Loup (EPCI membre et communes membres)
3 - Montpellier	SM des eaux et de l'assainissement de la région du Pic Saint Loup	SM fermé	* CC Vallée de l'Hérault (EPCI membre et communes membres) * CC du Grand Pic Saint-Loup (EPCI membre)